

## Preparativos para os simulacros a realizar na Escola

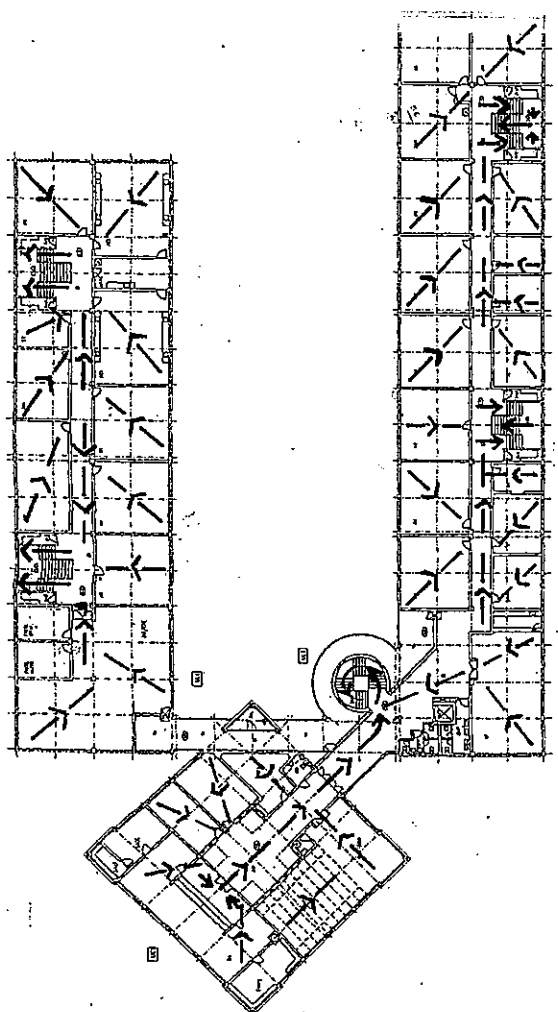
**TOQUE INTERMITENTE** (necessário porque se trata de uma simulação) - indicará a duração do sismo - todos deverão proteger-se debaixo das mesas

**TOQUE CONTÍNUO** - ALARME PARA EVACUAÇÃO

A evacuação é o recurso para fazer face às catástrofes ou à eminência de catástrofe. Em qualquer situação de emergência, procure **manter a calma e acalmar as outras pessoas**.

Aos alunos compete a **evacuação rápida e ordeira**, acatando as instruções que lhes sejam transmitidas atendendo aos seguintes procedimentos:

1. O Delegado de turma será o encarregado de:
  - **Ao soar o sinal de alarme -TOQUE CONTÍNUO-** abrir completamente a porta de saída da sala de aula (para isso, este aluno deverá sentar-se na carteira mais próxima da porta de saída).
  - Conduzir os restantes alunos, atrás de si, através dos corredores ou escadas de saída, em direcção ao PONTO DE ENCONTRO



2. Os alunos deverão deixar o seu material escolar na sala de aula e, por filas sucessivas começando pela mais próxima da porta, sair seguindo o Delegado de Turma, em andamento rápido mas ordeiro, circulando em fila indiana junto à parede ao longo de metade do seu corredor.

Quem se encontrar fora das salas de aula deve seguir as sinalizações de saída e dirigir-se para o **PONTO DE ENCONTRO**

**Nota:** Se o percurso de saída estiver obstruído, o delegado de turma e o professor devem conduzir a turma pelo percurso alternativo de saída mais próxima, evitando colidir com a circulação de outras turmas.

3. O Professor deverá ser o último a sair da sala, fechando a porta que marcará com um "X" a giz. Deverá seguir a turma na cauda da coluna, pronto a prestar auxílio a qualquer aluno que se desorientar, fique atrasado ou magoado na deslocação.  
Se as luzes da sala de aula estiverem acesas, **não se devem apagar - alguém desligará o quadro eléctrico.**

**Importante:** O Professor e o Delegado de turma deverão **verificar se todos os alunos da turma estão presentes no Ponto de Encontro** e aí permanecer em grupo até que sejam dadas novas instruções.

Lembra-se a todos que não se trata de um campeonato de saída em corrida, mas sim de um **campeonato de saída em ordem**.